

Face à Faces

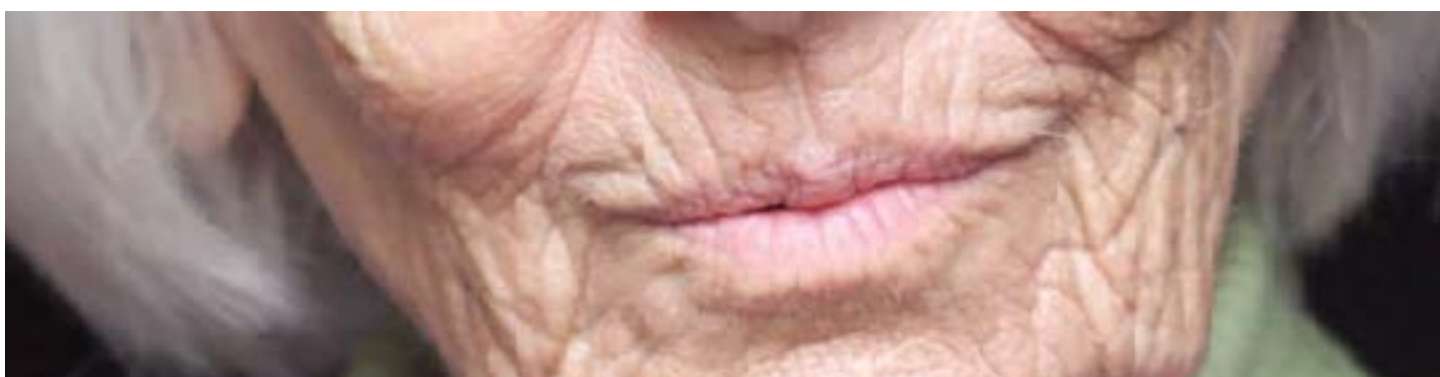
le portrait d'après modèle

du 25 Mai au 3 Juin

LAP - Bruxelles



Il y a fort à parier que l'on sera bien au delà.



Le portrait d'après modèle, trace d'une rencontre, nous semble être une pratique humaniste.

A l'occasion du Parcours d'artiste de Saint Gilles, nous vous convions donc à vous faire portraiturer suivant le médium artistique qui vous convient, ou bien encore en intégrant un atelier d'écriture collective.

Parallèlement, une exposition présente cinq démarches artistiques alliant chacune à leur manière éthique et esthétique.

"**crystallisations**" - modelage d'argile - **Luc Broché**

"**la cité des écrits**" - Ecritures - **Anne Iwens**

"**une certaine bonté**" - photographies - **Virginia Manzitti**

"**reconnaisances**" - peintures et dessins - **Blaise Patrix**

"**les yeux dans les yeux**" - dessins - **Véronique van der Wielen**

LES ATELIERS PartAGE
46, rue du Fort -1060 - BXL

Vendredi 25 Mai de 20 à 22h30
Samedi 26, Dimanche 27,
Samedi 2 et Dimanche 3 Juin de 15 à 18h

en dehors de ces horaires, visite sur Rendez vous au : 00 32 478 56 31 33